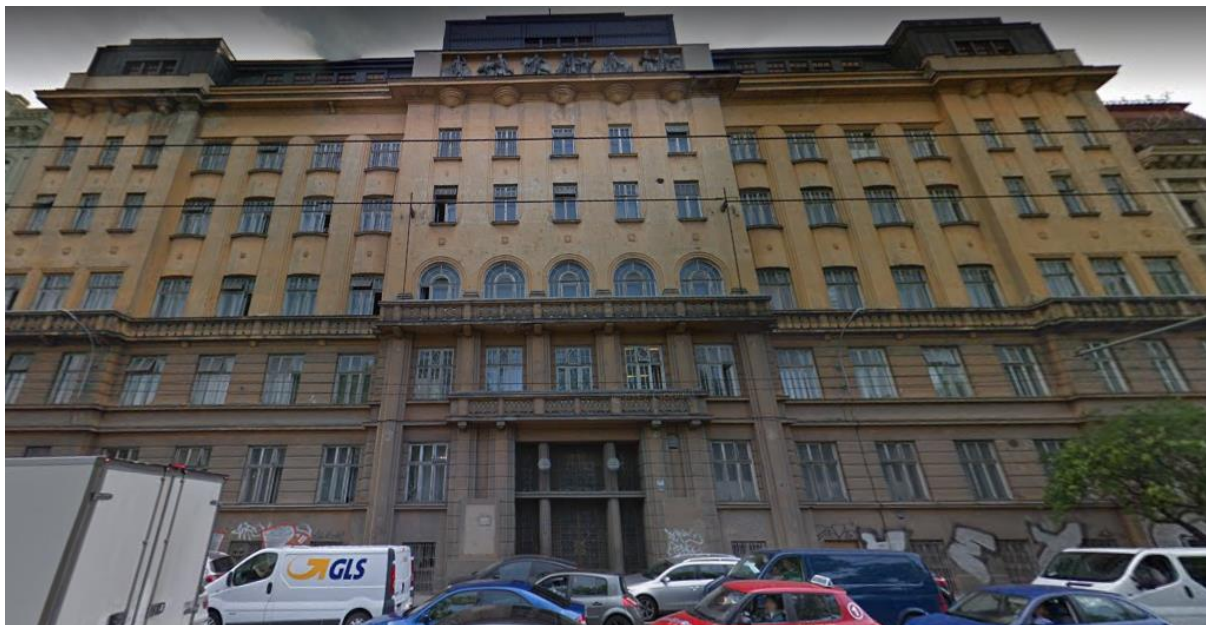


## STRATIGRAFIE A MIKROSKOPICKÝ PRUŽKUM

číslo ÚSKP:	48203/7-7518
název:	Dělnická úrazová pojišťovna pro Moravu a Slezsko
kraj:	Jihomoravský
okres:	Brno-město
obec:	Brno
část obce:	Zábrdovice
adresa:	Koliště č.p. 71/43
památkově chráněno od:	3.5. 1958
typ:	pojišťovna
druh:	stavba-budova
sloh:	slohy 20. století
existující:	ano

Samotná budova byla postavena mezi léty 1910-1912 podle projektu Josefa Fialy jako Dělnická úrazová pojišťovna pro Moravu a Slezsko. Budova má palácové rozvržení. Dále se na vnější výzdobě budovy podílel Bohumír F.A. Čermák, který vypracoval projekt na řešení průčelí a vlys v tomto průčelí vypracoval Alfred Dressler podle modelu Leopolda Hohla. V současnosti budovu využívá Úrazová nemocnice.



Dělnická úrazová pojišťovna pro Moravu a Slezsko, čelní pohled, odběr z foyer budovy, vstup dveřmi hlavním pěti-osým rizalitem budovy

## Stratigrafie a miskroskopický průzkum dveře foyer



Vstupní hala, foyer, dveře



Lítací dveře, místo odběru

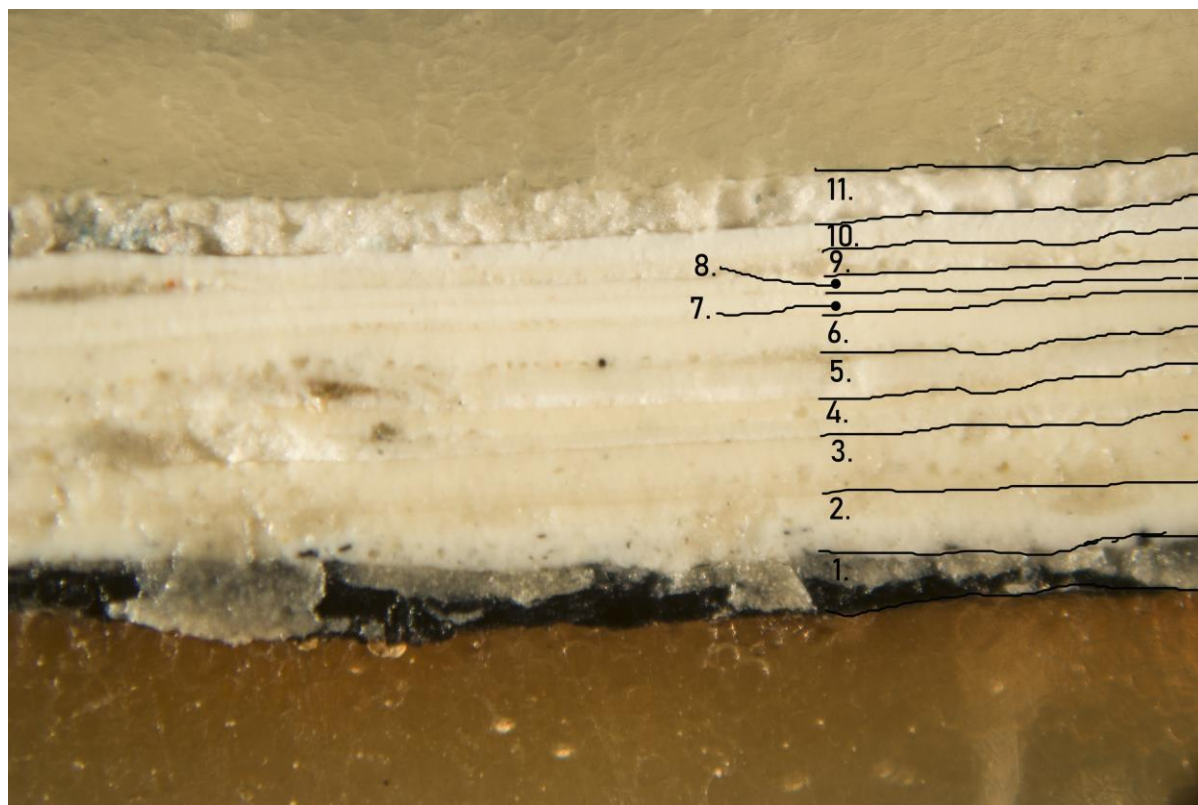


Místo stratigrafie



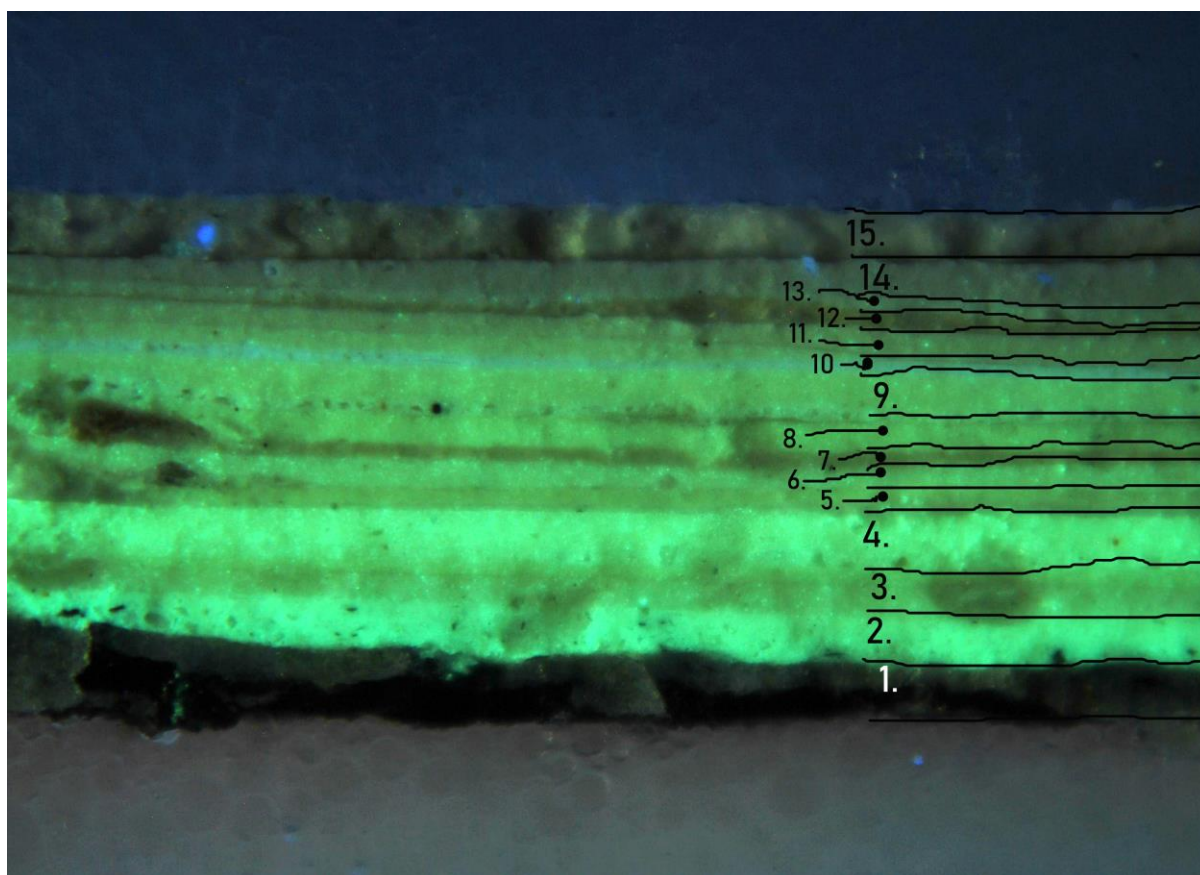


Stratigrafická sonda



Mikroskopický vzorek, normální světlo

- 1. prvotní černá vrstva
- 2. sekundární bílá vrstva
- 3. sekundární bílá vrstva
- 4. sekundární bílá vrstva
- 5. sekundární bílá vrstva
- 6. sekundární bílá vrstva
- 7. sekundární bílá vrstva
- 8. sekundární bílá vrstva
- 9. sekundární bílá vrstva
- 10. sekundární bílá vrstva
- 11. sekundární bílá vrstva



Mikroskopický vzorek pod UV světlem

- 1. prvotní vrstva černá
- 2. sekundární bílá vrstva
- 3. sekundární bílá vrstva

- 4. sekundární bílá vrstva
- 5. sekundární bílá vrstva
- 6. sekundární bílá vrstva
- 7. možná odstín béžové barvy
- 8. sekundární bílá vrstva
- 9. sekundární bílá vrstva
- 10. sekundární bílá vrstva
- 11. sekundární bílá vrstva
- 12. Možná odstín béžové barvy
- 13. sekundární bílá vrstva
- 14. sekundární bílá vrstva
- 15. sekundární bílá vrstva



Vstupní hala - dveře

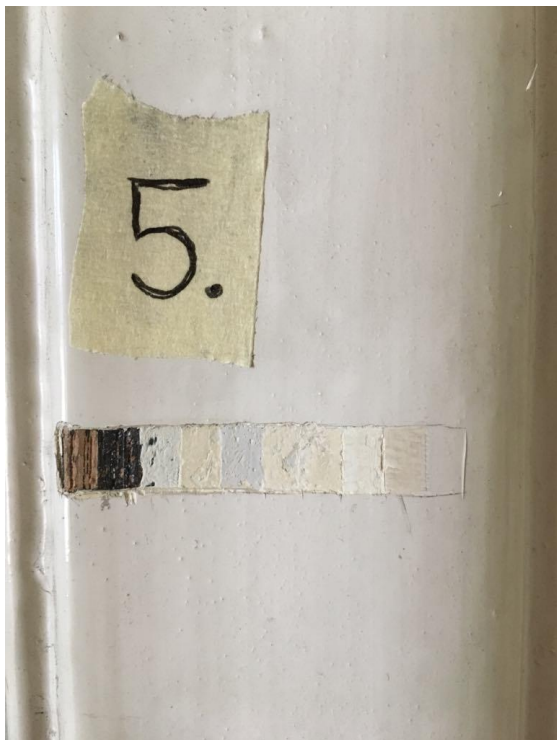


Dveřní křídlo – místo stratigrafické sondy a odběru vzorku.

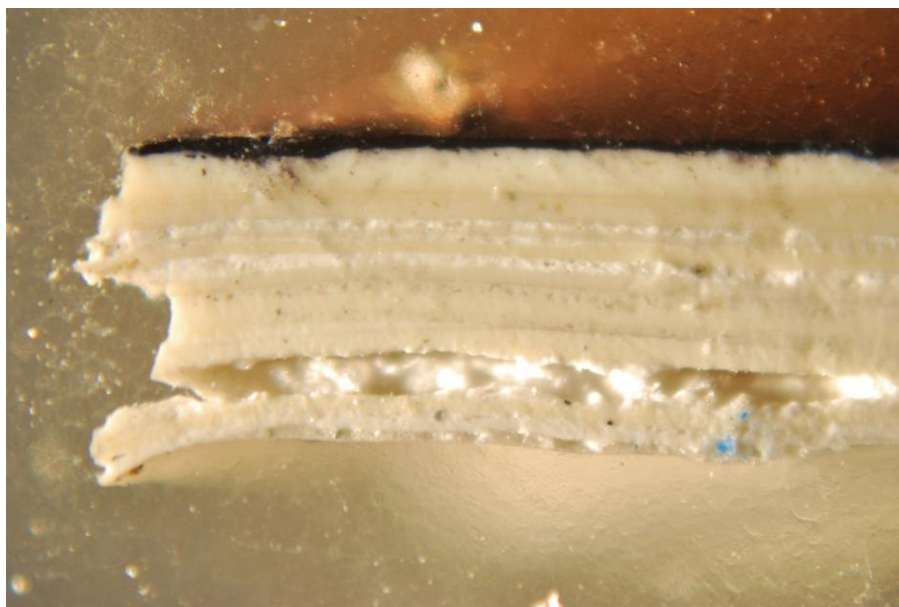




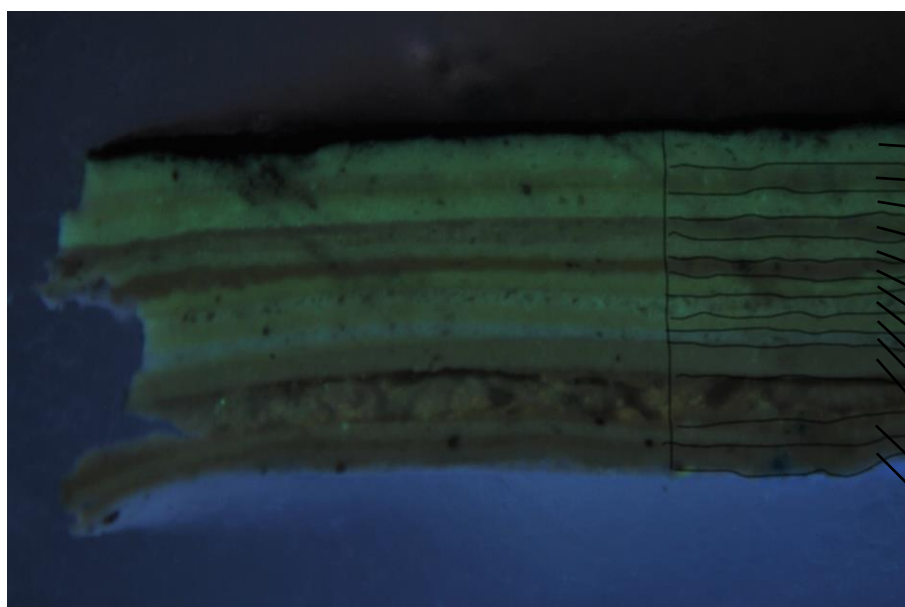
Detail místa stratigrafické sondy



Stratigrafická sonda



Mikroskopický vzorek



1. Černá vrstva
2. Bílá vrstva
3. Bílá vrstva
4. Bílá vrstva
5. Bílá vrstva
6. Bílá vrstva
7. Bílá vrstva
8. Bílá vrstva
9. Bílá vrstva
10. Bílá vrstva
11. Bílá vrstva
12. Bílá vrstva
13. Bílá vrstva
14. Bílá vrstva

Mikroskopický vzorek pod UV světlem

Závěrem můžeme dle zjištění na stratigrafických sondách i podle mikroskopických vzorků určit, že původní barvou na dveřích byla černá, po které následovalo cca 13 různých bílých vrstev. Počítáme-li, že se dveře či stěny natřeli jednou za přibližně 10 let dalo by se odhadnout stáří budovy na asi 100 let, což i odpovídá skutečnosti.

## Miskroskopický průzkum dveří (dveře do muzea 1.NP)

Vzorek byl odebrán z dveří do muzea(pravá strana z foyer) v 1NP. Mikroskopický průzkum nám potvrdil domněnku, že dveře byly původně bílé barvy a následně mnohokrát přetřené dalšími vrstvami bílé barvy, které se i na mikroskopickém vzorku od sebe těžce rozeznávají.

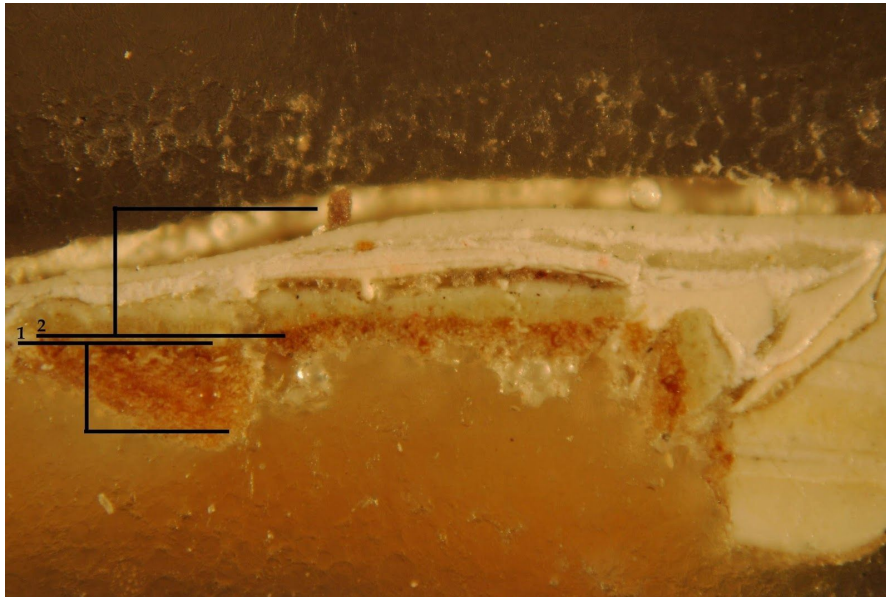


Dveře do muzea



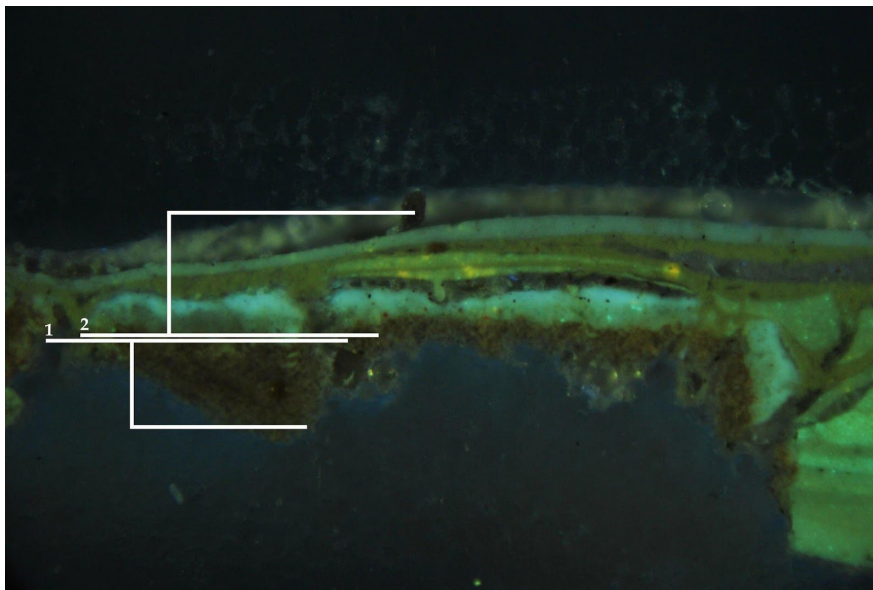
Místo odběru vzorku

Mikroskopický vzorek, normální světlo



1. Dřevo
2. Bílé nátěry

Mikroskopický vzorek pod UV světlem



1. Dřevo
2. Bílé nátěry